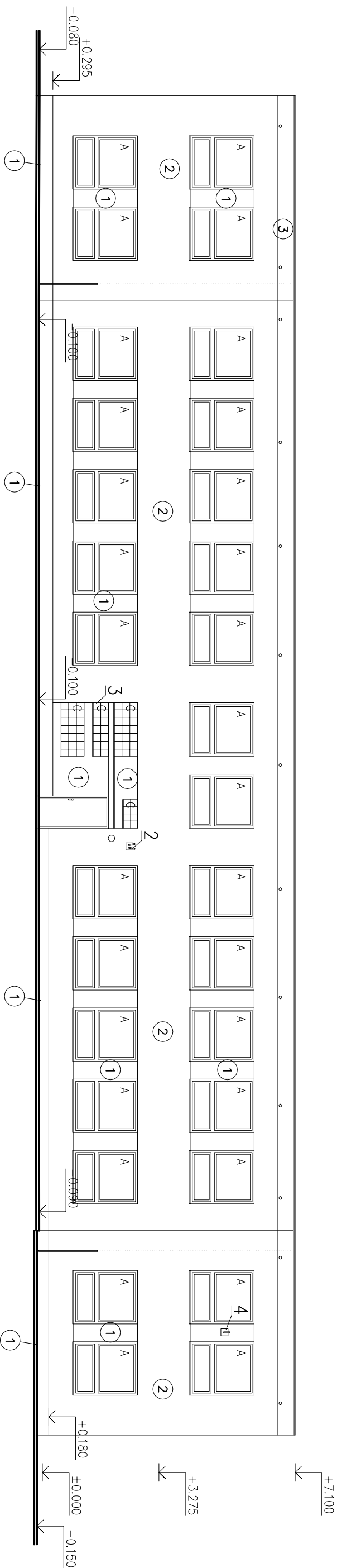
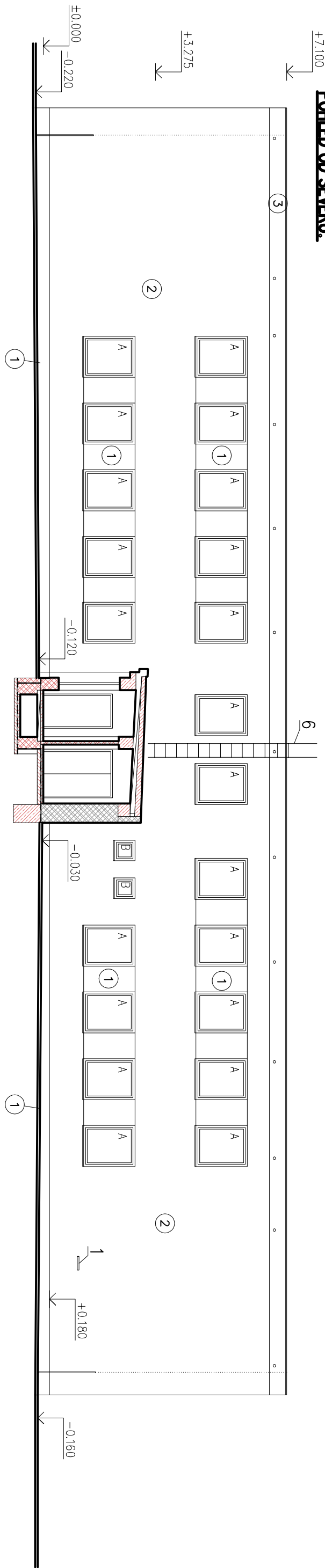


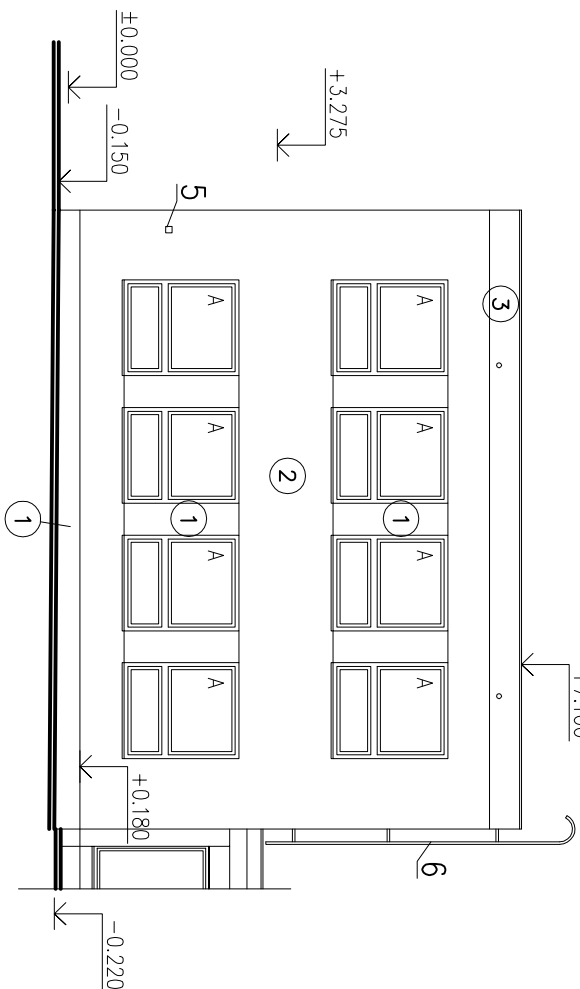
POHLED OD JIHU:



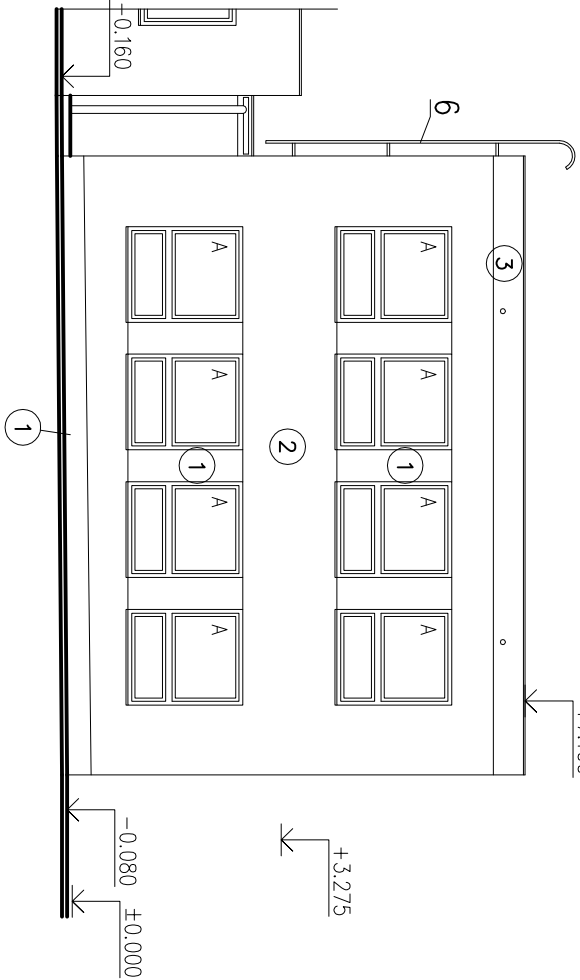
POHLED OD SEVERU:



POHLED OD VÝCHODU:



POHLED OD ZAPADU:



LEGENDA:

- 1 VNEJŠÍ CEMENTOVÁ BRIZOLTOVÁ OMITKA ŠKRABANÁ – SVĚTLÉ ŠEDÁ
- 2 VNEJŠÍ CEMENTOVÁ BRIZOLTOVÁ OMITKA ŠKRABANÁ – SVĚTLÉ ČERVENÁ
- 3 HLADKÁ KŘEMOVÁ (OPRAVA LEPIDLEM S FASADNÍM NÁTĚREM)

- KLEMPŘSKÉ PRVKY POZINKOVANÝ PLECH – NATĚR
- VSTUPNÍ DVEŘE DŘEVĚNÉ
- A – OKNA S PLASTOVÝM RÁMEM BÍLÝM
- B – OKNA S DŘEVĚNÝM RÁMEM
- C – LUXÉROVÉ TVÁŘNICE

POZNAMKY:

DETAJLNÍ POPIS PRACÍ JE UVEDEN V TECHNICKÉ ZPRÁVĚ. UVEDENÉ POZNAMKY JSOU POUZE DOPLNĚJÍCÍ

- 1 DĚTSKÝ BASKETBALOVÝ KOŠ – DEMONTOVAT A PŘEDAT PROVOZOVATELI
- 2 OCELOVÝ VLAKOVÝ DRŽÁK – DEMONTOVAT K LIKVIDACI
- 3 LUXÉROVÉ OKNO POD STŘIŠKOU – VYBOURAT A ZAZDIT
- 4 OCELOVÝ VLAKOVÝ DRŽÁK – DEMONTOVAT K LIKVIDACI
- 5 OZNAČENÍ ARMATURY VODOVODU ZNAČKA A (ČSN 755025) – DEMONTOVAT – BUDE NAHRAZENA NOVOU
- 6 OCELOVÝ ŽEBŘÍK ODŘÍZNOUT K LIKVIDACI, KOTĚVNÍ PLECHY PONECHAT

- VĚTRACÍ OTVORY V ATICE STŘECHY – MŘÍŽKY DEMONTOVAT A ZAZDIT
- OMITKY POD ÚROVNĚ +0,300 BUDOU ODŘÍZNUTY A OSEKANY (NAHRADA SAMOČI A IZOLACI ZDÍVA)
- POŠKOZENÉ OMITKY NAD SOKLEM OSEKAT A NAHRADIT VC JÁPEN (PŘEDPOKLADÁ SE cca 20% PLOCHY)
- SILA OMITKY cca 30mm

PROJEKTANT		VYPRACOVAL	KONTROLOVAL
INVESTOR: Město Chudim, Resslová náměstí 77, 537 16 Chudim		FORMÁT	6 A4
IČO: 00270211		DATUM	2.2022
MÍSTO STAVBY: MŠ Strojářů 846, Chudim 537 01		ÚČEL	DPS
<b>Snížení energetické náročnosti budovy MŠ Strojářů, Chudim</b>		MĚŘÍTKO	1:100
SO 03 – Objekt MŠ – jižní pavilon		Č. ZAKÁZKY	1395/06/2021
		ZMĚNA č.	
D – Dokumentace objektu		ČÍSLO KÓPIE	
D.1.1 – Stavebně architektonická část			
POHLEDY – STAVAJÍCÍ STAV		ČÁST DOK.	03–D.1.1
		ČÍSLO VÝKRESU	107

Výškový systém místní